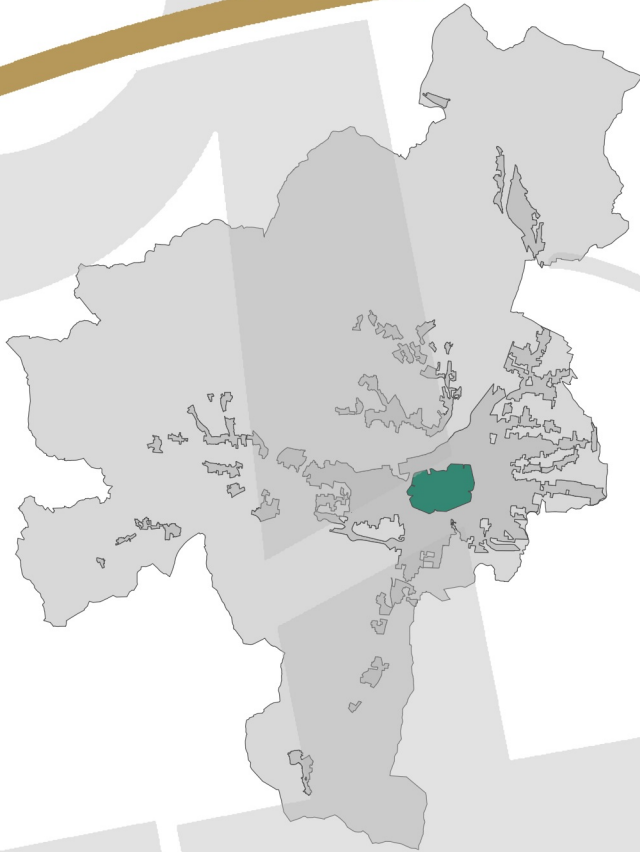




Città  
di Lucca

La casa  
della Città

# il Piano Operativo



## Quadro geologico - tecnico

### ALL. I2 - Idraulica - Simulazioni sul sistema di Sesto di Moriano

Assessore all'Urbanistica

Serena Mammini

Sindaco

Alessandro Tambellini

**Adozione**

## MODELLI IDRAULICI BIDIMENSIONALI

Si riportano gli output forniti dal codice di calcolo Hec-Ras 5.0.6 relativi alle esondazioni. Si allegano:

- Gli idrogrammi di ingresso nel modello;
- La planimetria dello schema di modello;
- Alcune sezioni indicative per la dinamica di esondazione;

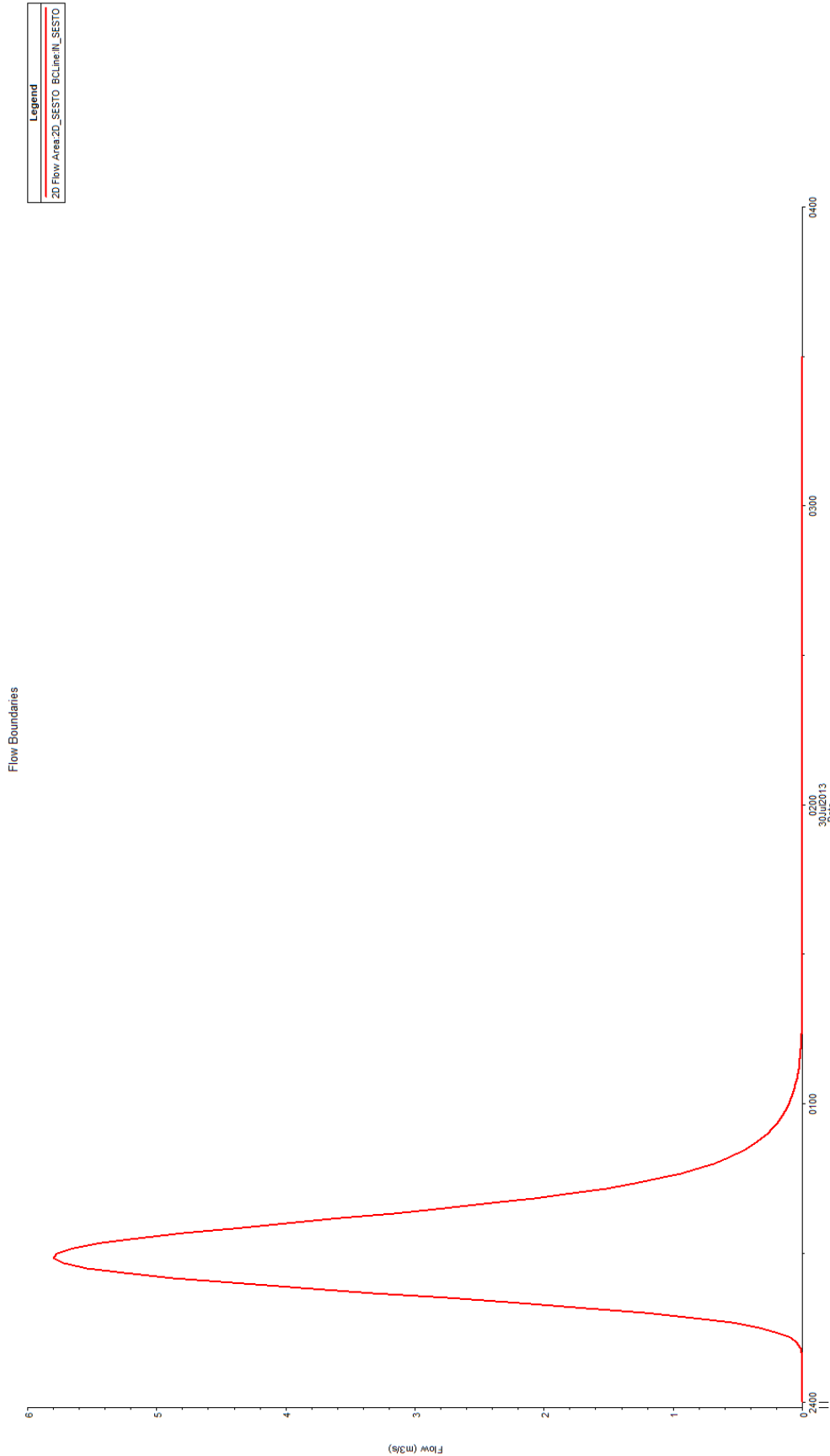
Si fa presente che i risultati in termini di massimo battente idraulico e di massima velocità del flusso di corrente sono riportati negli appositi elaborati grafici (QG 13 e QG 13a).

I fenomeni del presente allegato sono quelli indicati come quelli di massima portata all'interno della relazione idraulica (quelli maggiormente critici). Gli output dei fenomeni di massimo volume sono comunque inclusi all'interno della copia digitale consegnata unitamente al presente elaborato.



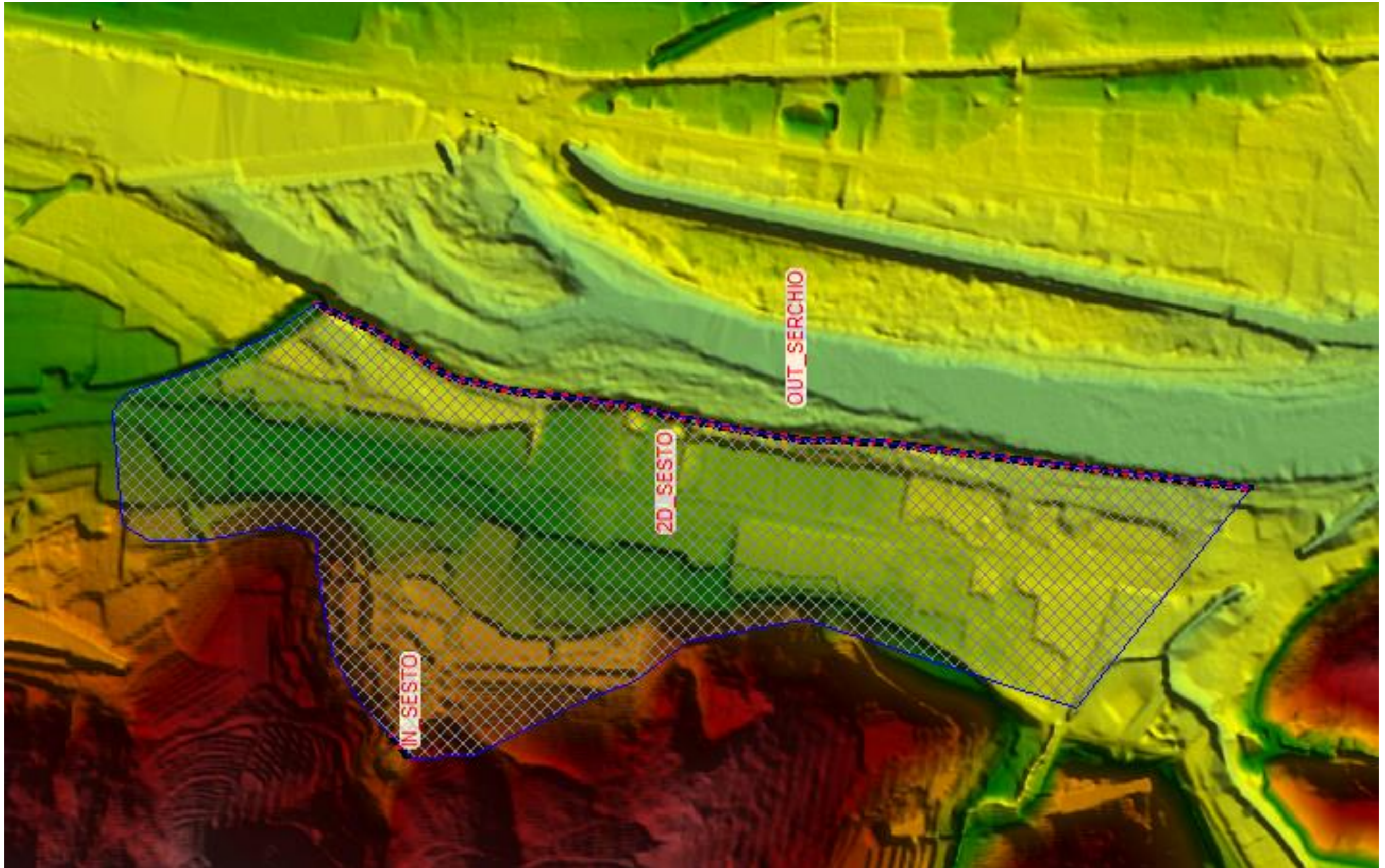
## IDROGRAMMI IN ENTRATA NEL MODELLO BIDIMENSIONALE

Tempi di ritorno 200 anni



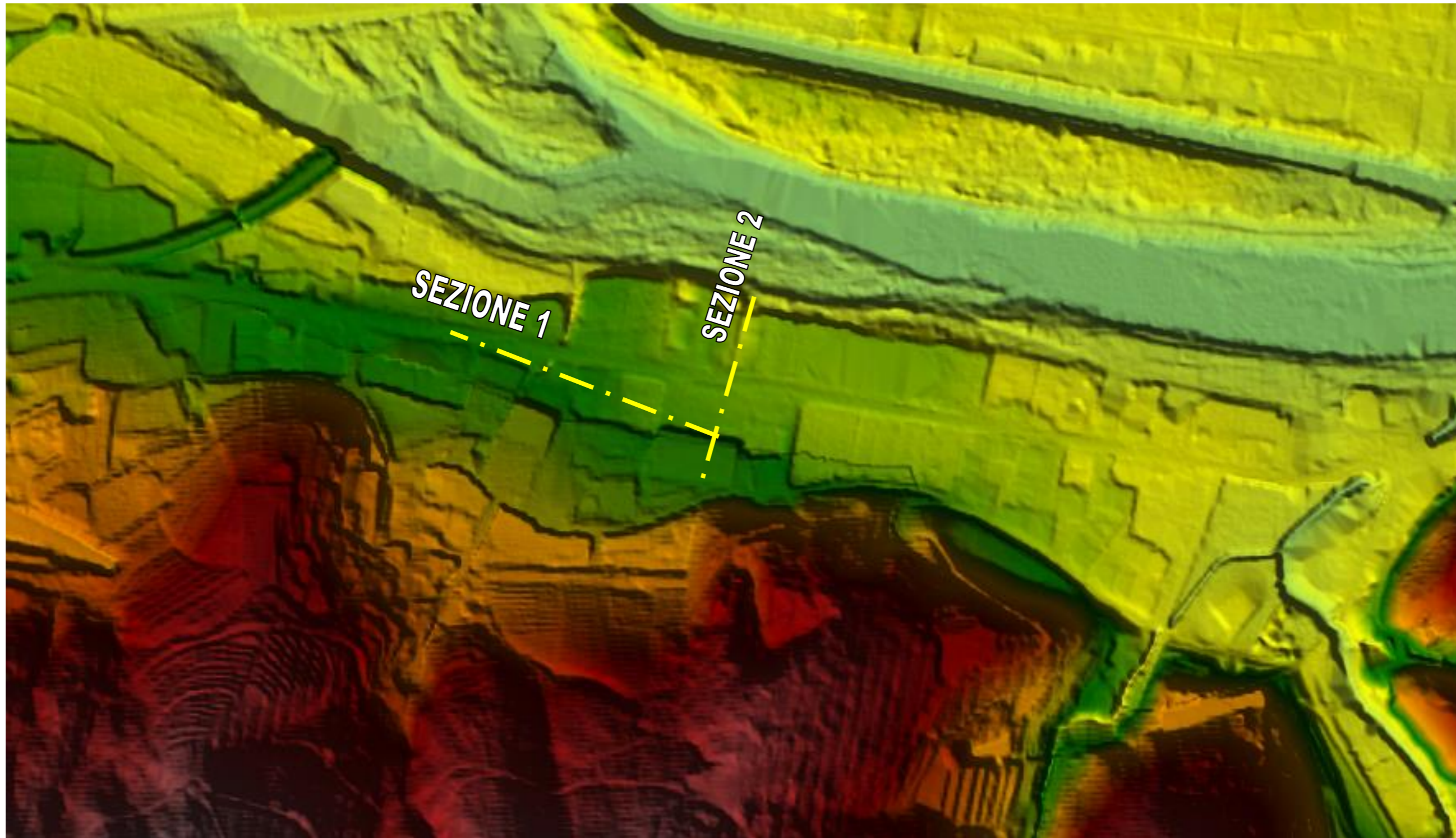


SCHEMA DEL MODELLO DI CALCOLO

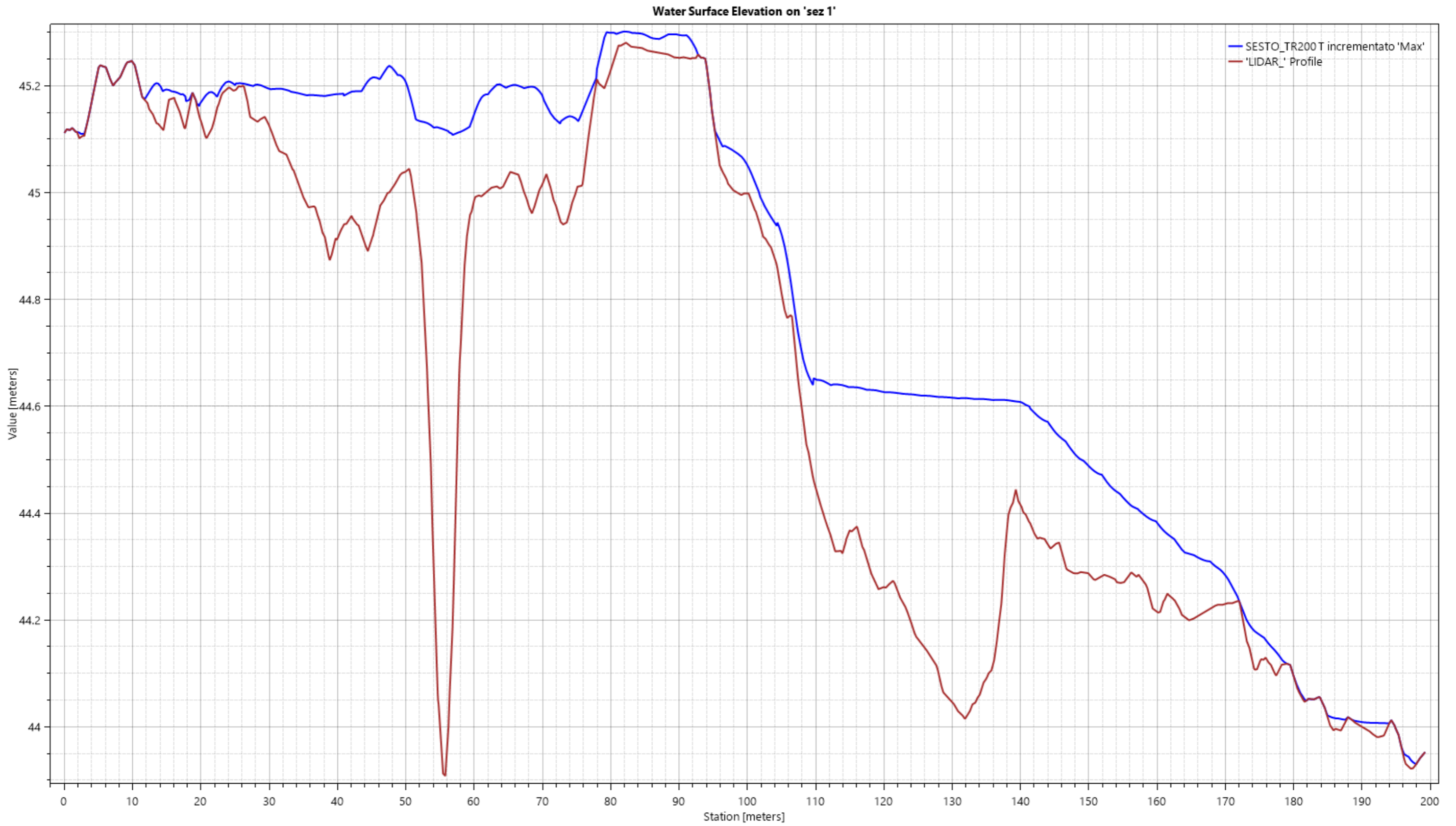




PLANIMETRIA CON INDICAZIONE DELLE SEZIONI DI CONTROLLO



SEZIONE 1





SEZIONE 2

