

**Città di Lucca**  
La casa della Città

# il Piano Operativo

**Quadro Progettuale**

## QUADRO GENERALE DELLE PREVISIONI

Scala 1:2.000

Assessorato all'Urbanistica - Sindaco  
Serena Mammì - Alessandro Tambellini

**Adozione** **QP.1.7**

### DISCIPLINA DI GESTIONE DEGLI INSEDIAMENTI ESISTENTI - TERRITORIO URBANIZZATO (QP.IV)

**Insegni storici (A)**

- A1 Città antica entro il perimetro delle mura (A1) art.23
- A2 Città storica pianificata oltre il perimetro delle mura (A2) art.24
- A2.a Edificato di impianto storico (A2.a) art.48
- A2.b Edificio di recente formazione (A2.b) art.49
- A3 Centri di antica formazione (A3) art.50
- A4 Agglomerati di matrice storica (A4) art.51
- A4.a Edificio di impianto storico. Beni monumentali art.52
- A4.b Edificio di impianto storico. Edilizia caratterizzante art.53
- A4.c Edificio in condizione di rudere o in significativo stato di abbandono art.54
- A4.d Edificio di recente formazione o storico trasformato art.55
- A4.e Edificio di recente formazione ex degradato o decontestualizzato art.56
- A4.f Edificio di recente formazione art.57
- A4.g Edificio di recente formazione art.58
- A4.h Edificio di recente formazione art.59
- A4.i Edificio di recente formazione art.60
- A4.j Edificio di recente formazione art.61
- A4.k Edificio di recente formazione art.62
- A4.l Edificio di recente formazione art.63
- A4.m Edificio di recente formazione art.64
- A4.n Edificio di recente formazione art.65
- A4.o Edificio di recente formazione art.66
- A4.p Edificio di recente formazione art.67
- A4.q Edificio di recente formazione art.68
- A4.r Edificio di recente formazione art.69
- A4.s Edificio di recente formazione art.70
- A4.t Edificio di recente formazione art.71
- A4.u Edificio di recente formazione art.72
- A4.v Edificio di recente formazione art.73
- A4.w Edificio di recente formazione art.74
- A4.x Edificio di recente formazione art.75
- A4.y Edificio di recente formazione art.76
- A4.z Edificio di recente formazione art.77
- A4.aa Edificio di recente formazione art.78
- A4.ab Edificio di recente formazione art.79
- A4.ac Edificio di recente formazione art.80
- A4.ad Edificio di recente formazione art.81
- A4.ae Edificio di recente formazione art.82
- A4.af Edificio di recente formazione art.83
- A4.ag Edificio di recente formazione art.84
- A4.ah Edificio di recente formazione art.85
- A4.ai Edificio di recente formazione art.86
- A4.aj Edificio di recente formazione art.87
- A4.ak Edificio di recente formazione art.88
- A4.al Edificio di recente formazione art.89
- A4.am Edificio di recente formazione art.90
- A4.an Edificio di recente formazione art.91
- A4.ao Edificio di recente formazione art.92
- A4.ap Edificio di recente formazione art.93
- A4.aq Edificio di recente formazione art.94
- A4.ar Edificio di recente formazione art.95
- A4.as Edificio di recente formazione art.96
- A4.at Edificio di recente formazione art.97
- A4.au Edificio di recente formazione art.98
- A4.av Edificio di recente formazione art.99
- A4.av.1 Tipi ineditivi di valore storico - documentale (Av.1) art.100
- A4.av.2 Opifici e manufatti di impianto storico e di interesse patrimoniale art.101

**Urbanizzazioni recenti e contemporanee prevalentemente residenziali e miste (B)**

- B1 Tessuti degli isolati chiusi, della città pianificata e compatta (B1 e B1\_1) art.102
- B2 Tessuti degli isolati stragali e dei contesti marginali (B2) art.103
- B3 Tessuti delle commissioni di impianto tra storico e contemporaneo (B3) art.104
- B4 Tessuti nati ad alto gradiente verticale dalla lottizzazioni isolate ed estensive (B4) art.105

**Urbanizzazioni recenti e contemporanee prevalentemente produttive o specialistiche (D)**

- D1 Tessuti a produzione produttiva (mista) lineare lungo strada (D1) art.106
- D2 Tessuti a piattaforme produttive commerciali - dimensionali (D2) art.107
- D3 Tessuti a piattaforme produttive o poli industriali - artigianali (D3) art.108
- D4 Insule ed insediamenti produttivi a carattere portuale (D4) art.109
- D5 Insule ed insediamenti turistico - ricettivi a carattere portuale (D5) art.110

**Contesti prevalentemente ineditivi o non trasformati in territorio urbanizzato (H)**

- H1 Area a verde privato, orti e spazi aperti residui e/o marginali agli insediamenti (H1) art.111
- H2 Area di qualificazione paesaggistica e ambientale ambientale degli insediamenti (H2) art.112
- H3 Area di salvaguardia e riserva per la declinazione della strategia di sviluppo del PIS (H3) art.113

**DISCIPLINA DI GESTIONE DEGLI INSEDIAMENTI ESISTENTI - TERRITORIO RURALE (QP.IV)**

**Edificato sparso e discontinuo in territorio rurale** art.44, 45, 46

- E1 Edificio sparso allo isolati di impianto storico e di valore documentale (E1) art.114
- E2 Tipi ineditivi di valore architettonico e monumentale art.115
- E3 Edificio puntale di impianto storico art.116
- E4 Edificio in condizione di rudere o in significativo stato di abbandono art.117

**AREE AGRICOLE E FORESTALI (E)**

- E1 Aree prevalentemente forestali (E1) art.118
- E2 Aree prevalentemente agricole della piana (E2) art.119
- E3 Aree prevalentemente agricole della collina (E3) art.120
- E4 Aree di pertinenza dei centri e nuclei storici collinari (E4) art.121
- E5 Aree agricole periferiche della piana (E5) art.122
- E6 Aree agricole intercluse (E6) art.123
- E7 Aree umide, fluviali e perfluviali (E7) art.124

**Parchi e siti di valenza naturalistica e ambientale (P)**

- P1 Parco fluviale del Serchio (P1) art.125
- P2 Parco fluviale delle acque e delle aree umide e ripariali dell'Arno e dell'Ortovere (P2) art.126
- P3 Parco agricolo e monumentale dell'acquedotto otocentesco (P3) art.127
- P4 Aree agricole e forestali (E) art.128
- P5 Aree agricole e forestali (E) art.129
- P6 Aree agricole e forestali (E) art.130
- P7 Aree agricole e forestali (E) art.131
- P8 Aree agricole e forestali (E) art.132
- P9 Aree agricole e forestali (E) art.133
- P10 Aree agricole e forestali (E) art.134
- P11 Aree agricole e forestali (E) art.135
- P12 Aree agricole e forestali (E) art.136
- P13 Aree agricole e forestali (E) art.137
- P14 Aree agricole e forestali (E) art.138
- P15 Aree agricole e forestali (E) art.139
- P16 Aree agricole e forestali (E) art.140
- P17 Aree agricole e forestali (E) art.141
- P18 Aree agricole e forestali (E) art.142
- P19 Aree agricole e forestali (E) art.143
- P20 Aree agricole e forestali (E) art.144
- P21 Aree agricole e forestali (E) art.145
- P22 Aree agricole e forestali (E) art.146
- P23 Aree agricole e forestali (E) art.147
- P24 Aree agricole e forestali (E) art.148
- P25 Aree agricole e forestali (E) art.149
- P26 Aree agricole e forestali (E) art.150
- P27 Aree agricole e forestali (E) art.151
- P28 Aree agricole e forestali (E) art.152
- P29 Aree agricole e forestali (E) art.153
- P30 Aree agricole e forestali (E) art.154
- P31 Aree agricole e forestali (E) art.155
- P32 Aree agricole e forestali (E) art.156
- P33 Aree agricole e forestali (E) art.157
- P34 Aree agricole e forestali (E) art.158
- P35 Aree agricole e forestali (E) art.159
- P36 Aree agricole e forestali (E) art.160
- P37 Aree agricole e forestali (E) art.161
- P38 Aree agricole e forestali (E) art.162
- P39 Aree agricole e forestali (E) art.163
- P40 Aree agricole e forestali (E) art.164
- P41 Aree agricole e forestali (E) art.165
- P42 Aree agricole e forestali (E) art.166
- P43 Aree agricole e forestali (E) art.167
- P44 Aree agricole e forestali (E) art.168
- P45 Aree agricole e forestali (E) art.169
- P46 Aree agricole e forestali (E) art.170
- P47 Aree agricole e forestali (E) art.171
- P48 Aree agricole e forestali (E) art.172
- P49 Aree agricole e forestali (E) art.173
- P50 Aree agricole e forestali (E) art.174
- P51 Aree agricole e forestali (E) art.175
- P52 Aree agricole e forestali (E) art.176
- P53 Aree agricole e forestali (E) art.177
- P54 Aree agricole e forestali (E) art.178
- P55 Aree agricole e forestali (E) art.179
- P56 Aree agricole e forestali (E) art.180
- P57 Aree agricole e forestali (E) art.181
- P58 Aree agricole e forestali (E) art.182
- P59 Aree agricole e forestali (E) art.183
- P60 Aree agricole e forestali (E) art.184
- P61 Aree agricole e forestali (E) art.185
- P62 Aree agricole e forestali (E) art.186
- P63 Aree agricole e forestali (E) art.187
- P64 Aree agricole e forestali (E) art.188
- P65 Aree agricole e forestali (E) art.189
- P66 Aree agricole e forestali (E) art.190
- P67 Aree agricole e forestali (E) art.191
- P68 Aree agricole e forestali (E) art.192
- P69 Aree agricole e forestali (E) art.193
- P70 Aree agricole e forestali (E) art.194
- P71 Aree agricole e forestali (E) art.195
- P72 Aree agricole e forestali (E) art.196
- P73 Aree agricole e forestali (E) art.197
- P74 Aree agricole e forestali (E) art.198
- P75 Aree agricole e forestali (E) art.199
- P76 Aree agricole e forestali (E) art.200

**Insegni del territorio rurale (N)**

- N1 Corti (rurali - lucchesi) di impianto storico (N1) art.181
- N2 Tessuti degli insediamenti stragali e dei contesti marginali (N2) art.182
- N3 Tessuti delle commissioni di impianto tra storico e contemporaneo (N3) art.183
- N4 Tessuti nati ad alto gradiente verticale dalla lottizzazioni isolate ed estensive (N4) art.184
- N5 Tessuti di recente formazione (N5) art.185
- N6 Tessuti di recente formazione (N6) art.186
- N7 Tessuti di recente formazione (N7) art.187
- N8 Tessuti di recente formazione (N8) art.188
- N9 Tessuti di recente formazione (N9) art.189
- N10 Tessuti di recente formazione (N10) art.190
- N11 Tessuti di recente formazione (N11) art.191
- N12 Tessuti di recente formazione (N12) art.192
- N13 Tessuti di recente formazione (N13) art.193
- N14 Tessuti di recente formazione (N14) art.194
- N15 Tessuti di recente formazione (N15) art.195
- N16 Tessuti di recente formazione (N16) art.196
- N17 Tessuti di recente formazione (N17) art.197
- N18 Tessuti di recente formazione (N18) art.198
- N19 Tessuti di recente formazione (N19) art.199
- N20 Tessuti di recente formazione (N20) art.200

**Tipi ineditivi di valore storico - documentale (Nv)** art.191

**Grandi strutture architettoniche isolate (Ng)** art.192

**ULTERIORI DETERMINAZIONI PROGETTUALI TERRITORIO RURALE E URBANIZZATO (QP.IV)**

**Reticolo idrografico e specchi d'acqua** art.63

- R1 Reticolo idrografico e specchi d'acqua superficiali art.64
- R2 Reticolo idrografico e specchi d'acqua superficiali art.65
- R3 Reticolo idrografico e specchi d'acqua superficiali art.66
- R4 Reticolo idrografico e specchi d'acqua superficiali art.67
- R5 Reticolo idrografico e specchi d'acqua superficiali art.68
- R6 Reticolo idrografico e specchi d'acqua superficiali art.69
- R7 Reticolo idrografico e specchi d'acqua superficiali art.70
- R8 Reticolo idrografico e specchi d'acqua superficiali art.71
- R9 Reticolo idrografico e specchi d'acqua superficiali art.72
- R10 Reticolo idrografico e specchi d'acqua superficiali art.73
- R11 Reticolo idrografico e specchi d'acqua superficiali art.74
- R12 Reticolo idrografico e specchi d'acqua superficiali art.75
- R13 Reticolo idrografico e specchi d'acqua superficiali art.76
- R14 Reticolo idrografico e specchi d'acqua superficiali art.77
- R15 Reticolo idrografico e specchi d'acqua superficiali art.78
- R16 Reticolo idrografico e specchi d'acqua superficiali art.79
- R17 Reticolo idrografico e specchi d'acqua superficiali art.80
- R18 Reticolo idrografico e specchi d'acqua superficiali art.81
- R19 Reticolo idrografico e specchi d'acqua superficiali art.82
- R20 Reticolo idrografico e specchi d'acqua superficiali art.83
- R21 Reticolo idrografico e specchi d'acqua superficiali art.84
- R22 Reticolo idrografico e specchi d'acqua superficiali art.85
- R23 Reticolo idrografico e specchi d'acqua superficiali art.86
- R24 Reticolo idrografico e specchi d'acqua superficiali art.87
- R25 Reticolo idrografico e specchi d'acqua superficiali art.88
- R26 Reticolo idrografico e specchi d'acqua superficiali art.89
- R27 Reticolo idrografico e specchi d'acqua superficiali art.90
- R28 Reticolo idrografico e specchi d'acqua superficiali art.91
- R29 Reticolo idrografico e specchi d'acqua superficiali art.92
- R30 Reticolo idrografico e specchi d'acqua superficiali art.93
- R31 Reticolo idrografico e specchi d'acqua superficiali art.94
- R32 Reticolo idrografico e specchi d'acqua superficiali art.95
- R33 Reticolo idrografico e specchi d'acqua superficiali art.96
- R34 Reticolo idrografico e specchi d'acqua superficiali art.97
- R35 Reticolo idrografico e specchi d'acqua superficiali art.98
- R36 Reticolo idrografico e specchi d'acqua superficiali art.99
- R37 Reticolo idrografico e specchi d'acqua superficiali art.100

**Paesaggi, discontinuità e altri elementi di tutela o attenzione** art.64

- P1 Paesaggi delle aree agricole e forestali di valore art.101
- P2 Discontinuità, varchi ineditivi e visuali libere art.102
- P3 Paesaggi a vocazione turistica art.103
- P4 Aree di salvaguardia morfologica del territorio. Casse di espansione del PAI e del PGRA art.104

### DISCIPLINA DELLE TRASFORMAZIONI, ATREZZATURE, DOTAZIONI E SERVIZI (QP.IV)

**Attrezzature pubbliche e di interesse generale (F - S)**

- F1 Aree a verde pubblico, piazze e spazi aperti attrezzati. Esistenti | di progetto art.166
- F2 Aree, spazi, impianti e attrezzature sportive. Esistenti | di progetto art.167
- F3 Aree, spazi e attrezzature per fruizione e educazione. Esistenti | di progetto art.168
- F4 Aree, spazi e attrezzature di interesse collettivo. Esistenti | di progetto art.169
- S1 Poli specializzati per le funzioni prevalentemente pubbliche e sovrazionari (S1). Esistenti | di progetto art.170
- S2 Polo di via delle Tagliate (S2) art.171
- S3 Polo di San Filippo e del San Luca (S3) art.172
- S4 Polo di San Felice e di Via Lipperti (S4) art.173
- S5 Polo di Sordani. Parco Urbano dell'Innovazione (S5) art.174

**Servizi ed impianti per l'efficienza del territorio (G)**

- G1 Impianti tecnici e per i servizi territoriali (G1) art.175
- G2 Cimiteri, spazi di pertinenza funzionale. Esistenti | di progetto art.176

**Parchi urbani e Aree di riqualificazione e valorizzazione urbana (Q)**

- Q1 Parco urbano delle Mura della città antica (Qm). Esistenti | di progetto art.177
- Q2 Parco lineare del Condotta pubblico (Qc) art.178
- Q3 Giardini e Parchi urbani di quartiere (Qq) art.179
- Q4 Aree e spazi del quartiere di Sordani (Q4.1) art.180
- Q5 Aree e spazi del quartiere di San Concordo (Q4.2) art.181
- Q6 Aree e spazi del quartiere di San Filippo (Q4.3) art.182
- Q7 Aree e spazi del quartiere di San Vito (Q4.4) art.183
- Q8 Aree e spazi del quartiere di Anzaccò (Q4.5) art.184

**AREE AGRICOLE E FORESTALI (E)**

- E1 Aree prevalentemente forestali (E1) art.185
- E2 Aree prevalentemente agricole della piana (E2) art.186
- E3 Aree prevalentemente agricole della collina (E3) art.187
- E4 Aree di pertinenza dei centri e nuclei storici collinari (E4) art.188
- E5 Aree agricole periferiche della piana (E5) art.189
- E6 Aree agricole intercluse (E6) art.190
- E7 Aree umide, fluviali e perfluviali (E7) art.191

**Parchi e siti di valenza naturalistica e ambientale (P)**

- P1 Parco fluviale del Serchio (P1) art.192
- P2 Parco fluviale delle acque e delle aree umide e ripariali dell'Arno e dell'Ortovere (P2) art.193
- P3 Parco agricolo e monumentale dell'acquedotto otocentesco (P3) art.194
- P4 Aree agricole e forestali (E) art.195
- P5 Aree agricole e forestali (E) art.196
- P6 Aree agricole e forestali (E) art.197
- P7 Aree agricole e forestali (E) art.198
- P8 Aree agricole e forestali (E) art.199
- P9 Aree agricole e forestali (E) art.200

**Insegni del territorio rurale (N)**

- N1 Corti (rurali - lucchesi) di impianto storico (N1) art.198
- N2 Tessuti degli insediamenti stragali e dei contesti marginali (N2) art.199
- N3 Tessuti delle commissioni di impianto tra storico e contemporaneo (N3) art.200
- N4 Tessuti nati ad alto gradiente verticale dalla lottizzazioni isolate ed estensive (N4) art.201
- N5 Tessuti di recente formazione (N5) art.202
- N6 Tessuti di recente formazione (N6) art.203
- N7 Tessuti di recente formazione (N7) art.204
- N8 Tessuti di recente formazione (N8) art.205
- N9 Tessuti di recente formazione (N9) art.206
- N10 Tessuti di recente formazione (N10) art.207
- N11 Tessuti di recente formazione (N11) art.208
- N12 Tessuti di recente formazione (N12) art.209
- N13 Tessuti di recente formazione (N13) art.210
- N14 Tessuti di recente formazione (N14) art.211
- N15 Tessuti di recente formazione (N15) art.212
- N16 Tessuti di recente formazione (N16) art.213
- N17 Tessuti di recente formazione (N17) art.214
- N18 Tessuti di recente formazione (N18) art.215
- N19 Tessuti di recente formazione (N19) art.216
- N20 Tessuti di recente formazione (N20) art.217

**Tipi ineditivi di valore storico - documentale (Nv)** art.218

**Grandi strutture architettoniche isolate (Ng)** art.219

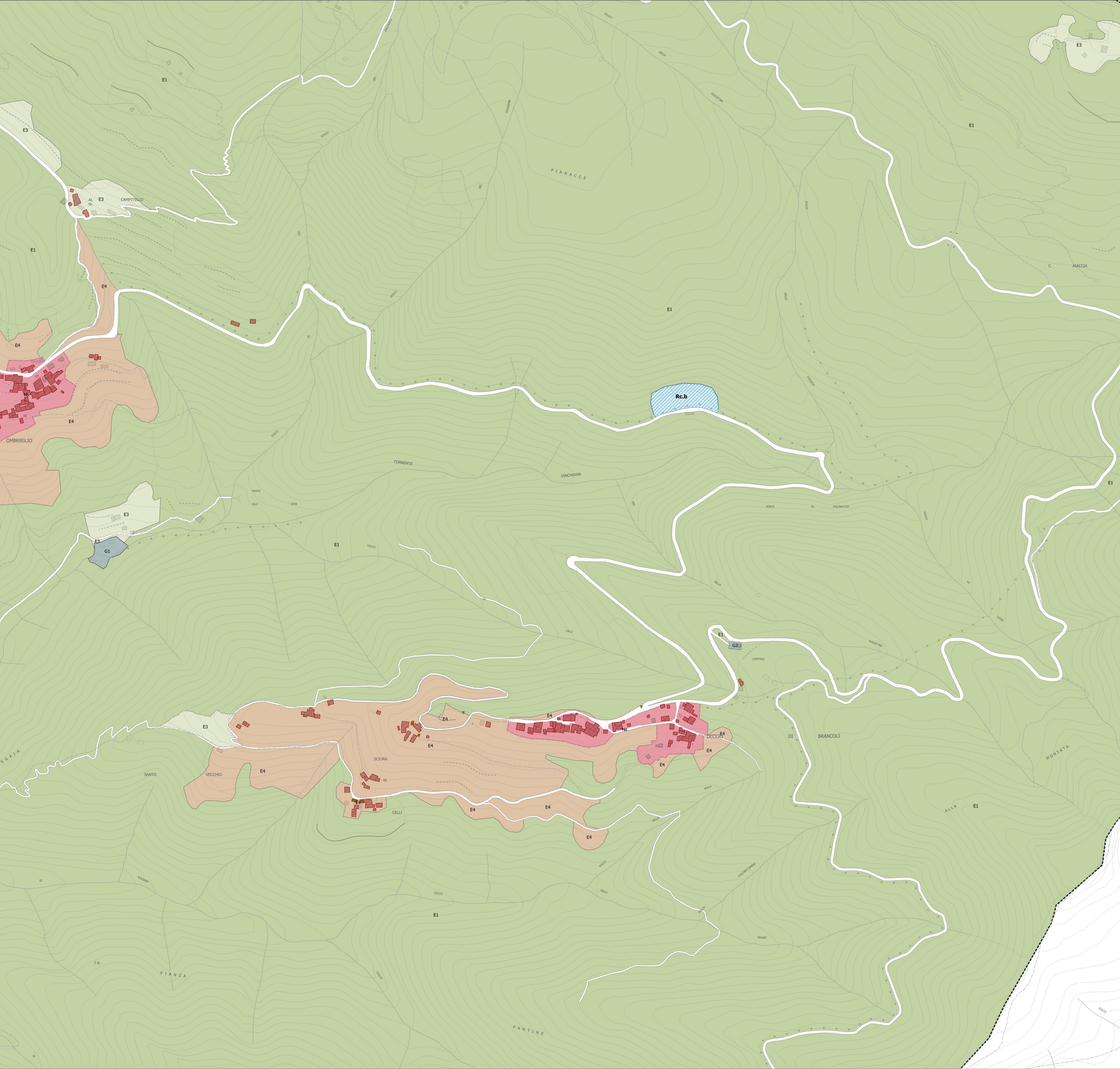
**ULTERIORI DETERMINAZIONI PROGETTUALI TERRITORIO RURALE E URBANIZZATO (QP.IV)**

**Reticolo idrografico e specchi d'acqua** art.63

- R1 Reticolo idrografico e specchi d'acqua superficiali art.64
- R2 Reticolo idrografico e specchi d'acqua superficiali art.65
- R3 Reticolo idrografico e specchi d'acqua superficiali art.66
- R4 Reticolo idrografico e specchi d'acqua superficiali art.67
- R5 Reticolo idrografico e specchi d'acqua superficiali art.68
- R6 Reticolo idrografico e specchi d'acqua superficiali art.69
- R7 Reticolo idrografico e specchi d'acqua superficiali art.70
- R8 Reticolo idrografico e specchi d'acqua superficiali art.71
- R9 Reticolo idrografico e specchi d'acqua superficiali art.72
- R10 Reticolo idrografico e specchi d'acqua superficiali art.73
- R11 Reticolo idrografico e specchi d'acqua superficiali art.74
- R12 Reticolo idrografico e specchi d'acqua superficiali art.75
- R13 Reticolo idrografico e specchi d'acqua superficiali art.76
- R14 Reticolo idrografico e specchi d'acqua superficiali art.77
- R15 Reticolo idrografico e specchi d'acqua superficiali art.78
- R16 Reticolo idrografico e specchi d'acqua superficiali art.79
- R17 Reticolo idrografico e specchi d'acqua superficiali art.80
- R18 Reticolo idrografico e specchi d'acqua superficiali art.81
- R19 Reticolo idrografico e specchi d'acqua superficiali art.82
- R20 Reticolo idrografico e specchi d'acqua superficiali art.83
- R21 Reticolo idrografico e specchi d'acqua superficiali art.84
- R22 Reticolo idrografico e specchi d'acqua superficiali art.85
- R23 Reticolo idrografico e specchi d'acqua superficiali art.86
- R24 Reticolo idrografico e specchi d'acqua superficiali art.87
- R25 Reticolo idrografico e specchi d'acqua superficiali art.88
- R26 Reticolo idrografico e specchi d'acqua superficiali art.89
- R27 Reticolo idrografico e specchi d'acqua superficiali art.90
- R28 Reticolo idrografico e specchi d'acqua superficiali art.91
- R29 Reticolo idrografico e specchi d'acqua superficiali art.92
- R30 Reticolo idrografico e specchi d'acqua superficiali art.93
- R31 Reticolo idrografico e specchi d'acqua superficiali art.94
- R32 Reticolo idrografico e specchi d'acqua superficiali art.95
- R33 Reticolo idrografico e specchi d'acqua superficiali art.96
- R34 Reticolo idrografico e specchi d'acqua superficiali art.97
- R35 Reticolo idrografico e specchi d'acqua superficiali art.98
- R36 Reticolo idrografico e specchi d'acqua superficiali art.99
- R37 Reticolo idrografico e specchi d'acqua superficiali art.100

**Paesaggi, discontinuità e altri elementi di tutela o attenzione** art.64

- P1 Paesaggi delle aree agricole e forestali di valore art.101
- P2 Discontinuità, varchi ineditivi e visuali libere art.102
- P3 Paesaggi a vocazione turistica art.103
- P4 Aree di salvaguardia morfologica del territorio. Casse di espansione del PAI e del PGRA art.104



**VISUE DEL PIANO STRUTTURALE**

- 1- Lucca città
- 2 - Piana di Lucca Ovest
- 3 - Piana di Lucca Sud
- 4 - Piana di Lucca Est
- 5 - Mugello
- 6 - Acquafredda
- 7 - Olteserchio
- 8 - Ponte a Moriano e Brancoria
- 9 - Valle del Guappero e Monti Pisani