

Città di Lucca

La casa della Città

il Piano Operativo

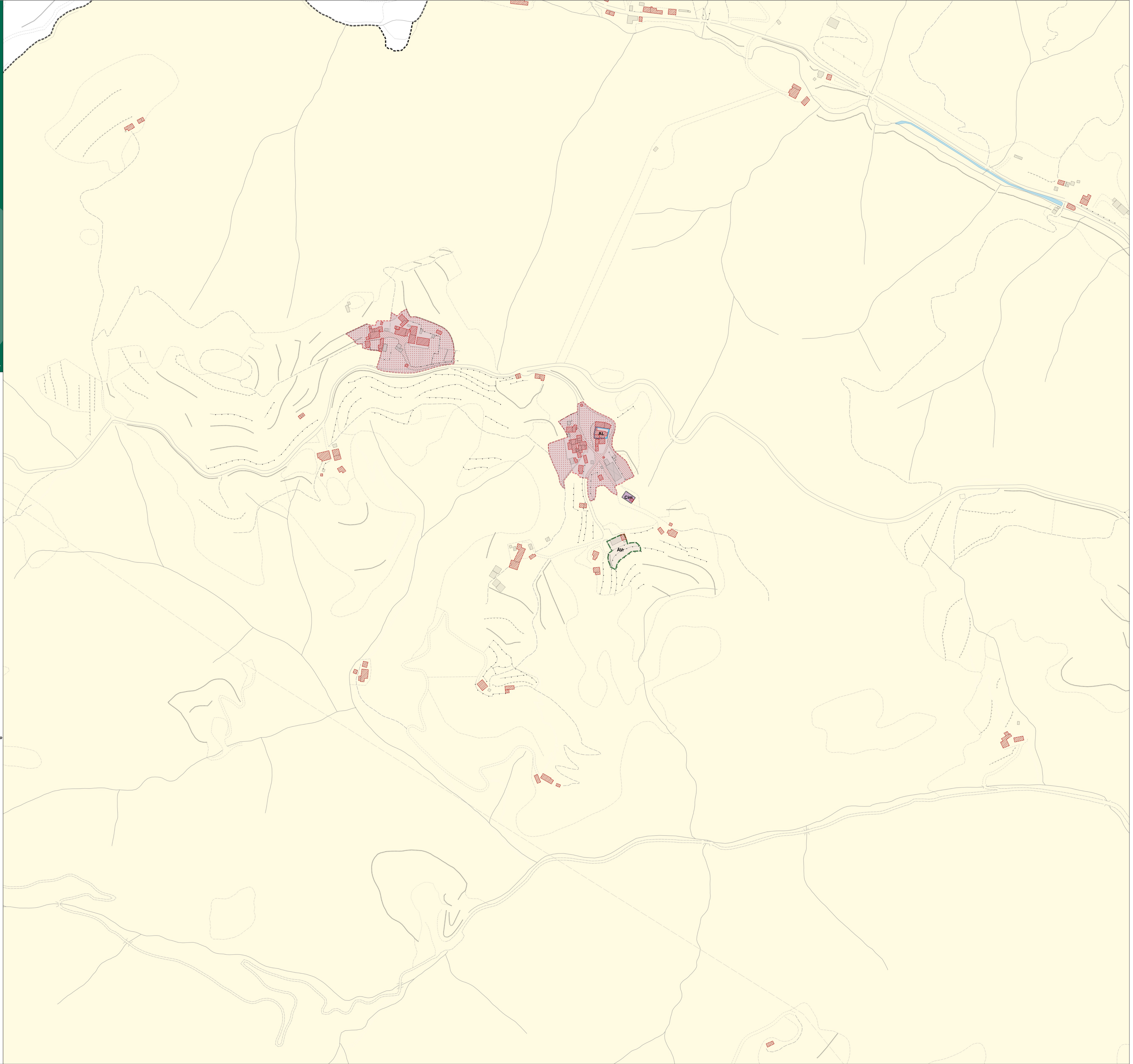
Quadro Conoscitivo

RILIEVO URBANISTICO DEGLI INSEDIAMENTI

Scala 1:2.000

Assessore all'Urbanistica: **Sindaco**
Serena Mammoliti / Alessandro Tambellini

Adozione **QC. II. 32**



AMBITI DEL TERRITORIO URBANIZZATO

INSEDIAMENTI DI IMPIANTO STORICO IN TERRITORIO URBANIZZATO OGGETTO DI RICOGNIZIONE E SCHEDATURA

- A1** Città antica e pianificata
- A2** Centri antica formazione
- A3** Agglomerati di matrice storica

Tipi insediativi di valore storico documentale

- AC** Corti
- AV** Ville
- GSA** Grandi strutture architettoniche
- EA** Edifici puntuali di impianto storico e relativi spazi di pertinenza
- AO** Antichi edifici

URBANIZZAZIONI RECENTI E CONTEMPORANEE

Tessuti a prevalente funzione residenziale

- T1** Tessuti degli isolati chiusi della città pianificata e compatta
- T2** Tessuti degli insediamenti sfregianti e dei contesti marginali
- T3** Tessuti delle commissioni di impianto, tra storico e contemporaneo
- T4** Tessuti radi ad alto gradiente verde delle lottizzazioni isolate ed estensive

Tessuti a prevalente funzione produttiva e specialistica

- TP1** Tessuti lungo strada a proliferazione lineare produttiva o mista
- TP2** Tessuti a piattaforme produttive - commerciali direzionali
- TP3** Tessuti delle insule specializzate

Insedimenti specialistici a carattere puntuale

- C** Cantieri
- IC** Insediamenti commerciali
- IP** Insediamenti produttivi
- IT** Insediamenti direzionali
- ITR** Insediamenti turistico-ricettivi

AREE PREVALENTEMENTE INEDIFICATE

- AI** Aree inedificate intercluse
- AIM** Aree inedificate dei margini urbani
- O** Orti
- VP** Verde privato
- AQP** Aree di qualificazione paesaggistica-ambientale

AREE DEGRADATE E/O DEQUALIFICATE

- AD** Aree ed ambiti degradati e dequalificati
- ADS** Aree ed ambiti degradati delle previsioni a standard

AMBITI DEL TERRITORIO RURALE

INSEDIAMENTI DI IMPIANTO STORICO IN TERRITORIO RURALE

- ARI** Nuclei impianto storico

Tipi insediativi di valore storico documentale

- ACr** Corti
- AVr** Ville
- GSAr** Grandi strutture architettoniche

Altri insediamenti del territorio rurale

- NMR** Nuclei di matrice rurale

FUNZIONI SPECIALISTICHE IN TERRITORIO RURALE

- FSa** A carattere commerciale
- FSd** Depositi materiali edili
- FSp** A carattere produttivo
- FSr** A carattere turistico ricettivo
- ADC** Aree di cava
- ASI** Aree di salvaguardia idraulica
- MOS** Siti dei materiali ornamentali storici

AREE DEGRADATE E/O DEQUALIFICATE IN TERRITORIO RURALE

- ADR** Aree degradate e dequalificate in territorio rurale
- ARPA** Aree di recupero paesaggistico ambientale
- ADO** Aree di degrado geofisico

AMBITI DELLE ATTREZZATURE, DEGLI SPAZI E DELLE DOTAZIONI TERRITORIALI

Aree, spazi e attrezzature a verde sportive

- AS** Attrezzature ed impianti sportivi e ludico ricreativi Non storico | storico
- V** Verde attrezzato Non storico | storico
- PG** Parchi e giardini storici Non storico | storico

Aree, spazi e attrezzature per l'istruzione e l'educazione

- sc** Scuole (inf., materna, primarie, secondarie) Non storico | storico
- I** Istituti superiori e di alta formazione Non storico | storico

Aree, spazi e attrezzature di interesse collettivo

- AL** Attrezzature collettive di carattere locale o di quartiere
- AG** Attrezzature collettive di carattere generale

Servizi ed impianti per l'efficienza del territorio

- Az** Attrezzature ed impianti tecnologici Non storico | storico
- cm** Cliniche Non storico | storico
- ▲** Stazioni ecologiche

DETERMINAZIONI SPAZIALI DELLA RETE INFRASTRUTTURALE E DELLA MOBILITA'

- S** Strade e spazi di pertinenza della viabilità
- S'** Spazi complementari alla viabilità esistente
- D** Distributori di carburante e altri servizi per la mobilità
- Dd** Distributori di carburante dismessi
- IM** Rete ferroviaria e relativi spazi ed edifici
- IMd** Rete ferroviaria e relativi spazi ed edifici dismessi
- P** parcheggi pubblici o di uso pubblico Non storico | storico

Dati di base comuni a tutti gli insediamenti di impianto storico

- Edifici di impianto storico soggetti a schedatura
- Ambiti di qualificazione paesaggistica
- Ambiti di qualificazione funzionale
- Spazi aperti pertinenziali

RIFERIMENTI GENERALI

- Territorio urbanizzato
- Territorio rurale
- Fossi e specchi d'acqua o relativi spazi di pertinenza