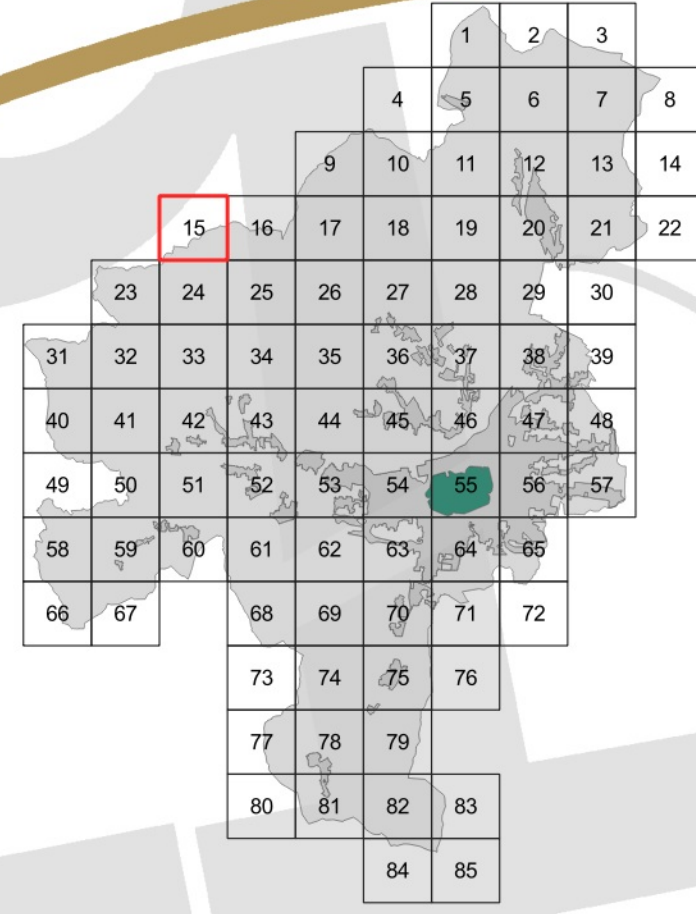


il Piano Operativo



Quadro Conoscitivo

RILIEVO URBANISTICO DEGLI INSEDIAMENTI

Scala 1:2.000

Adozione **QC.II.15**

AMBITI DEL TERRITORIO URBANIZZATO

INSEDIAMENTI DI IMPIANTO STORICO IN TERRITORIO URBANIZZATO OGGETTO DI RICOGNIZIONE E SCHEDATURA

- A1** Città antica e pianificata
- A2** Centri antica formazione
- A3** Agglomerati di matrice storica

Tipi insediativi di valore storico documentale

- AC** Corti
- AV** Ville
- GSA** Grandi strutture architettoniche
- EA** Edifici puntuali di impianto storico e relativi spazi di pertinenza
- AO** Antichi edifici

URBANIZZAZIONI RECENTI E CONTEMPORANEE

Tessuti a prevalente funzione residenziale

- T1** Tessuti degli isolati chiusi della città pianificata e compatta
- T2** Tessuti degli insediamenti sfregianti e dei contesti marginali
- T3** Tessuti delle commissioni di impianto, tra storico e contemporaneo
- T4** Tessuti radi ad alto gradiente verde delle lottizzazioni isolate ed estensive

Tessuti a prevalente funzione produttiva e specialistica

- TP1** Tessuti lungo strada a proliferazione lineare produttiva o a mixta
- TP2** Tessuti a piattaforme produttive - commerciali direzionali
- TP3** Tessuti delle insule specializzate

Inseidiamenti specialistici a carattere puntuale

- C** Cantieri
- IC** Inseidiamenti commerciali
- IP** Inseidiamenti produttivi
- IT** Inseidiamenti direzionali
- ITR** Inseidiamenti turistico-ricettivi

AREE PREVALENTEMENTE INEDIFICATE

- AI** Aree inedificate intercluse
- AIM** Aree inedificate dei margini urbani
- O** Orti
- VP** Verde privato
- AQP** Aree di qualificazione paesaggistica-ambientale

AREE DEGRADATE E/O DEQUALIFICATE

- AD** Aree ed ambiti degradati e dequalificati
- ADS** Aree ed ambiti degradati delle previsioni a standard

AMBITI DEL TERRITORIO RURALE

INSEDIAMENTI DI IMPIANTO STORICO IN TERRITORIO RURALE

- ARI** Nuclei impianto storico

Tipi insediativi di valore storico documentale

- ACr** Corti
- AVr** Ville
- GSAr** Grandi strutture architettoniche

Altri insediamenti del territorio rurale

- NMR** Nuclei di matrice rurale

FUNZIONI SPECIALISTICHE IN TERRITORIO RURALE

- FSd** A carattere commerciale
- FSd** Depositi materiali edili
- FSp** A carattere produttivo
- FSr** A carattere turistico ricettivo
- ADC** Aree di cava
- ASI** Aree di salvaguardia idraulica
- MOS** Siti dei materiali ornamentali storici

AREE DEGRADATE E/O DEQUALIFICATE IN TERRITORIO RURALE

- ADR** Aree degradate e dequalificate in territorio rurale
- ARPA** Aree di recupero paesaggistico ambientale
- ADG** Aree di degrado geofisico

AMBITI DELLE ATTREZZATURE, DEGLI SPAZI E DELLE DOTAZIONI TERRITORIALI

Aree, spazi e attrezzature a verde sportivo

- AS** Attrezzature ed impianti sportivi e ludico ricreativi (Non storico | storico)
- VS** Verde attrezzato (Non storico | storico)
- PG** Parchi e giardini storici (Non storico | storico)

Aree, spazi e attrezzature per l'istruzione e l'educazione

- ISC** Scuole (Inf., materna, primarie, secondarie) (Non storico | storico)
- IS** Istituti superiori e di alta formazione (Non storico | storico)

Aree, spazi e attrezzature di interesse collettivo

- AL** Attrezzature collettive di carattere locale o di quartiere
- AG** Attrezzature collettive di carattere generale

Servizi ed impianti per l'efficienza del territorio

- AT** Attrezzature ed impianti tecnologici (Non storico | storico)
- CM** Cimiteri (Non storico | storico)
- SE** Stazioni ecologiche

DETERMINAZIONI SPAZIALI DELLA RETE INFRASTRUTTURALE E DELLA MOBILITA'

- S** Strade e spazi di pertinenza della viabilità
- S** Spazi complementari alla viabilità esistente
- D** Distributori di carburante e altri servizi per la mobilità
- Dd** Distributori di carburante dismessi
- IM** Rete ferroviaria e relativi spazi ed edifici
- IMd** Rete ferroviaria e relativi spazi ed edifici dismessi
- P** parcheggi pubblici o di uso pubblico (Non storico | storico)

Dati di base comuni a tutti gli insediamenti di impianto storico

- ES** Edifici di impianto storico soggetti a schedatura
- QA** Ambiti di qualificazione paesaggistica
- QF** Ambiti di qualificazione funzionale
- SA** Spazi aperti pertinenziali

RIFERIMENTI GENERALI

- UT** Territorio urbanizzato
- TR** Territorio rurale
- FS** Fossi e specchi d'acqua o relativi spazi di pertinenza

